

## Karta katalogowa

## Dygestorium metalowe DCL-800 NASTOŁOWE



Powyższe zdjęcie ma jedynie charakter poglądowy, może przedstawiać opcje dodatkowe niezawarte w standardowym wyposażeniu.  
Rzeczywisty wygląd w szczególności kolor i struktura materiału mogą odbiegać od prezentowanego na zdjęciu.

### Standardowe wyposażenie dla dygestoriów:

- konstrukcja w całości wykonana ze stali ocynkowanej bez wykorzystania materiałów drewnopochodnych,
- okno z szyby hartowanej, podnoszone ręcznie z przeciwwagą, otwierane do góry z blokadą na wys. 500 mm. Okno posiada system zapobiegający niekontrolowanemu opadaniu okna
- energooszczędne oświetlenie liniowe LED oddzielone szybą od komory roboczej dygestorium
- system podwójnej ścianki tylnej ze szczelinami wyciągowymi z części górnej i dolnej zapewniający prawidłowy wyciąg oparów lżejszych bądź cięższych od powietrza bez zawirowań i martwych stref
- kłapa bezpieczeństwa w suficie zapewniająca dekompresję w momencie niekontrolowanego wzrostu ciśnienia w komorze roboczej,
- pełny zestaw monitoringu (marki Schneider) prędkości przepływu powietrza w oknie dygestorium zgodny z normą PE-EN 14175
- Deklaracja zgodności CE: PN-EN 14175; PN-EN 14056; PN-EN 13150

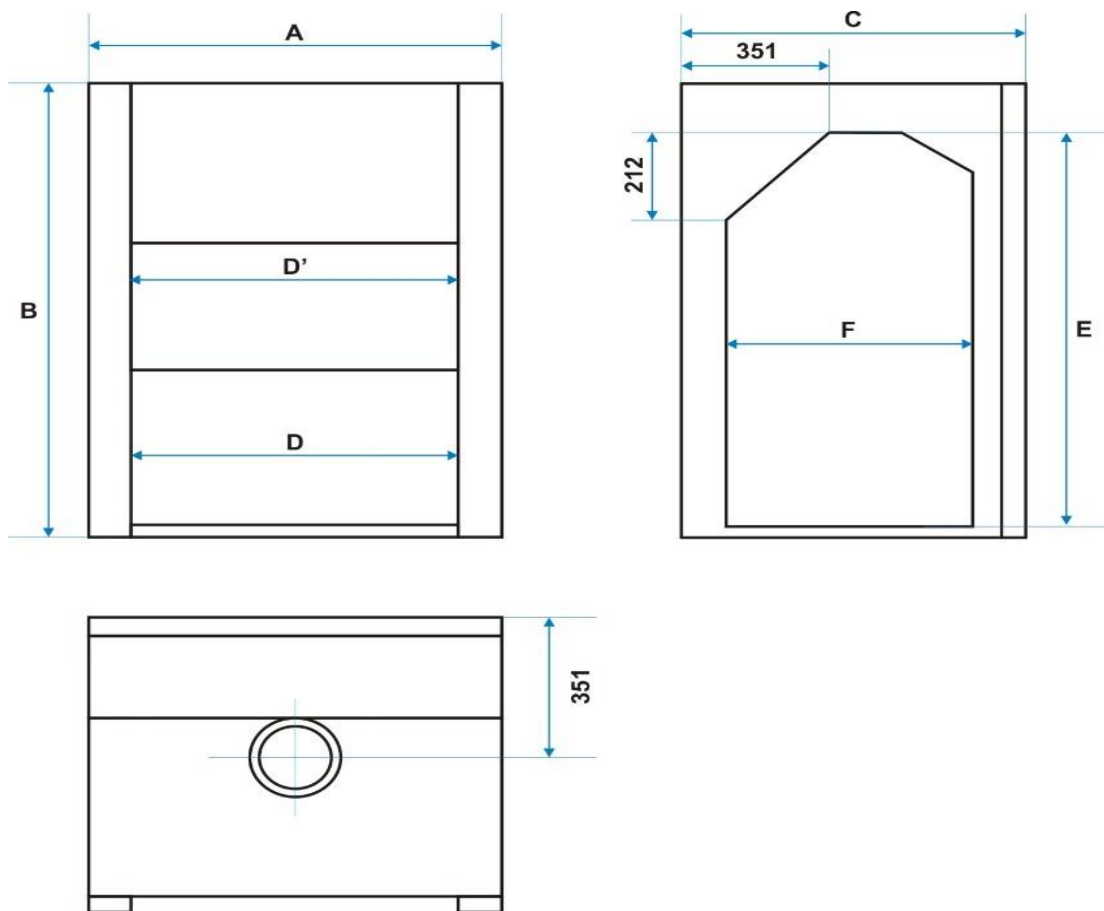
**DANE TECHNICZNE - WYMIARY**

**wymiary zewnętrzne (mm)**

szerokość A	800
wysokość B	1235...1320
głębokość C	700

**wymiary przestrzeni roboczej (mm)**

szerokość D	734
szerokość okna D1	654
wysokość E	1000
głębokość F	430



## DANE TECHNICZNE

zalecany przepływ powietrza	400...650 [m <sup>3</sup> /h]
wymagana wydajność układu wentylacyjnego	0,3 - 0,5 [m/s]
moc znamionowa [W]	46 [W]
zasilanie	230 VAC 50Hz
średnica króćca wylotowego powietrza [mm]	Ø 160 [mm]
izolacja elektryczna	klasa I
system wentylacji	podwójna ścian tylna
oświetlenie komory roboczej/ sterowanie	LED, klasa A++, poprzez szybę izolującą/ z panelu operatora
przyłącze wody (opcja przy zamówieniu wylewek wody)	G ½ " gwint zewnętrzny
średnica przyłącza kanalizacyjnego (opcja przy zamówieniu wylewek wody)	Ø 50 [mm]
zestaw monitoringu:	standard: - sterownik FM 550-A-0-E z czujnikiem prędkości w oknie dygestorium AFS 100 oraz panelem operatora FA-0025-3 opcja: - sterownik ICM 500-F-EU z regulacją przepływu - sterownik ICM 500-FP-EU z regulacją przepływu i współpracą z BMS - inne sterowniki firmy Schneider dostępne na zapytanie
podnoszenie okna	standard: ręczne z przeciwwagą opcja: SC 500 - system Auto Protect - z przełącznikiem nożnym SC 500 - system Auto Protect - z przełącznikiem panelowym
materiał wykonania stelażu i obudowy	Stelaż wykonany w całości ze stali ocynkowanej. Obudowa (zewnętrzna) stal ocynkowana malowana farbą epoksydową
wykończenie ścian komory roboczej (dostępne materiały)	standard: SS – stal ocynkowana malowana farbą epoksydową LM – żywica fenolowa PP – polipropylen CR – ceramika wielkogabarytowa Buchtal
blat roboczy (opcja dodatkowa)	opcje: ceramika monolityczna z podniesionym obrzeżem ceramika techniczna typu Buchtal żywica fenolowa, epoksydowa, stal nierdzewna AISI 304, 316,

pozostałe wyposażenie opcjonalne:

- wyłącznik główny
- wyłącznik przeciwporażeniowy
- wyłącznik bezpieczeństwa
- system Manual Protect
- podtrzymanie akumulatorowe pracy zestawu monitoringu
- sterowanie zasilaniem gniazdka z możliwością ustawienia timera
- wylewki wody
- wylewki gazów
- wyposażenie w wykonaniu przeciwybuchowym EX
- przeszklenia boczne
- kratownica, wykonana ze stali kwasoodpornej, na tylnej ścianie komory manipulacyjnej
- otwory rewizyjne

gwarancja	24 miesiące
producent	POL-EKO-APARATURA