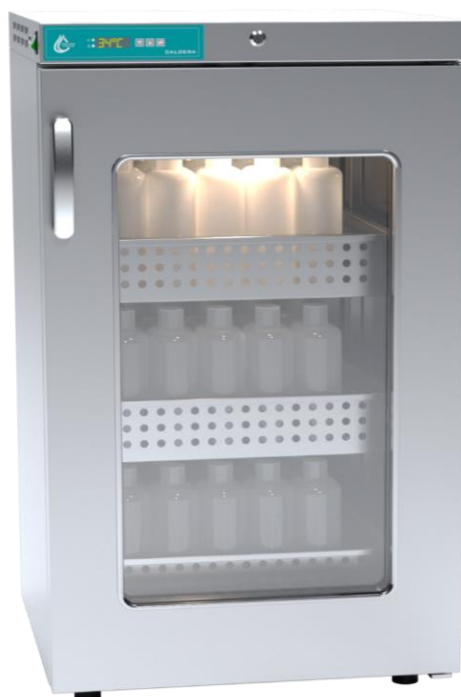


Karta katalogowa

Komora grzewcza CALDERA 200



Powyższe zdjęcie ma jedynie charakter poglądowy, może przedstawiać opcje dodatkowe niezawarte w standardowym wyposażeniu. Rzeczywisty wygląd w szczególności kolor i struktura materiału mogą odbiegać od prezentowanego na zdjęciu.

Funkcjonalność

- pojemności, do wyboru 70,150, 200, 250, 300l - wymiary i przykładowe ilości wsadu opisano w specyfikacji technicznej
- szybkie ogrzewanie wsadu dzięki wymuszonemu obiegowi powietrza
- obudowa ze stali nierdzewnej, szlifowanej, wewnątrz ze stali nierdzewnej
- jasne, energooszczędne oświetlenie komory diodami LED i hartowana szyba w drzwiach umożliwiają doskonałą widoczność wnętrza komory
- teleskopowe szuflady, zamiast półek, zapobiegające wypadaniu zawartości
- możliwość postawienia komory na stoliku ze stali nierdzewnej – opcja.

Bezpieczeństwo

- bezpieczny zakres temperatury od +35°C do +42°C, regulacja temperatury co 1°C
- alarm wizualny i dźwiękowy po przekroczeniu zadanej temperatury o 2°C
- niezależne zabezpieczenie temperaturowe powyżej 45°C (zabezpieczenie przed przegrzaniem) klasy 3.1 zgodnie z DIN 12880
- alarm otwartych drzwi (aktywujący się po 1 minucie od otwarcia drzwi)
- wyświetlacz parametrów pracy typu LED, widoczny z odległości 4m
- zamknięcie drzwi komory na kluczyk – ochrona wkładu przed niepowołanym dostępem
- zabezpieczenie przed zmianą ustawień serwisowych przez osoby nieupoważnione
- archiwizacja parametrów pracy komory przez okres 1 roku (przy zapisie co 15 minut)

CALDERA została zaprojektowana zgodnie z wytycznymi normy medycznej

- PN-EN 60601-1-2: 2002 EMC - Norma medyczna dla urządzeń elektrycznych (nie zakłóca pracy innych instrumentów medycznych)

DANE TECHNICZNE

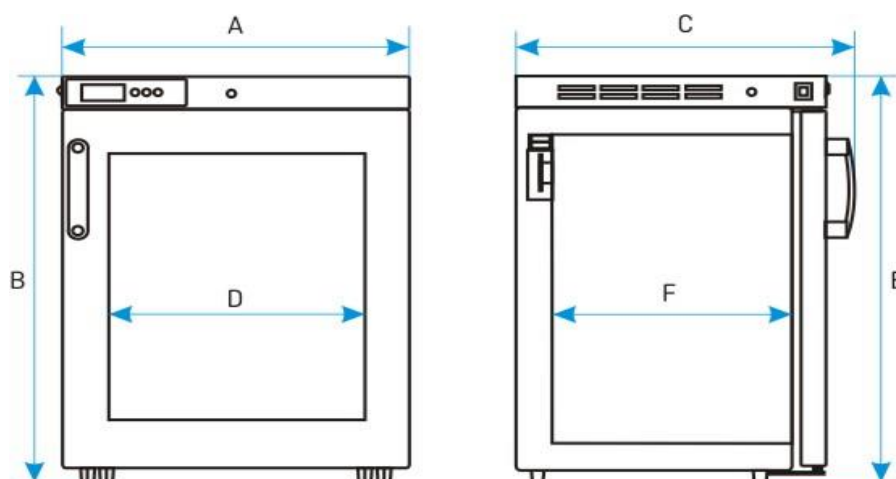
obieg powietrza	wymuszony
pojemność komory [l]	200
pojemność użytkowa komory [l]	200
sterownik	mikroprocesorowy z wyświetlaczem LED

TEMPERATURA

zakres temperatury pracy [°C]	+35...+42
regulacja temperatury co ... [°C]	1,0
ochrona nadtemperaturowa	klasy 3.1 zgodnie z DIN 12880

KOMORA

drzwi	drzwi z oknem wizyjnym
materiał komory	kwasoodporna stal nierdzewna zg. Z DIN 1.4301
materiał obudowy	stal nierdzewna szlifowana
wymiary zewnętrzne urządzenia [mm]	
szerokość A	600
wysokość B	1060
głębokość C	590
wymiary komory [mm]	
szerokość D	490
wysokość E	850
głębokość F	480



Ilość szuflad	2
maksymalne obciążenie szuflady [kg]	20
maksymalne obciążenie urządzenia [kg]	40
waga urządzenia [kg]	59

PARAMETRY ELEKTRYCZNE

zasilanie	230V 50Hz
moc znamionowa urządzenia [W]	250
gwarancja	24 miesiące
producent	POL-EKO-APARATURA

OPCJE I AKCESORIA

